

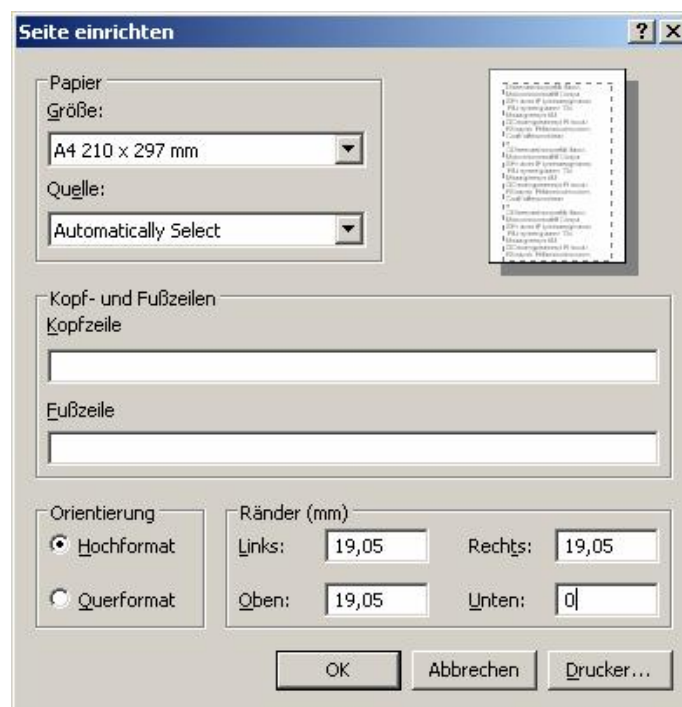


Konfiguration des Internet Explorer 6

Um die myfactory.BusinessWorld auf einem Client betreiben zu können, wird ein Microsoft Internet Explorer der Version 5.0 oder höher vorausgesetzt. Folgende Optionen müssen / sollten gesetzt sein:

Seiteneinrichtung

Diesen Dialog rufen Sie über „Datei / Seite einrichten“ auf. Löschen sie dort die Einträge unter Kopf- und Fußzeile. Stellen Sie die Ränder links, rechts und oben auf 19,05 mm. Ändern Sie den unteren Rand auf 0 mm (Dieser Wert wird automatisch abhängig vom Drucker wieder nach oben korrigiert).





ActiveX-Steuerelemente

Damit die myfactory.BusinessWorld überhaupt betrieben werden kann, müssen sicher ActiveX-Steuerelemente ausgeführt werden können. Im Menü des Internet Explorers über „Extras“ die „Internetoptionen“ aufrufen und in das Register „Sicherheit“ wechseln. Dort die entsprechende Webinhaltszone auswählen und auf die Schaltfläche „Stufe anpassen“ klicken. Die Einstellung „ActiveX-Steuerelemente und Plugins / ActiveX-Steuerelemente ausführen, die für Scripting sicher sind“ muss auf „Aktivieren“ stehen.

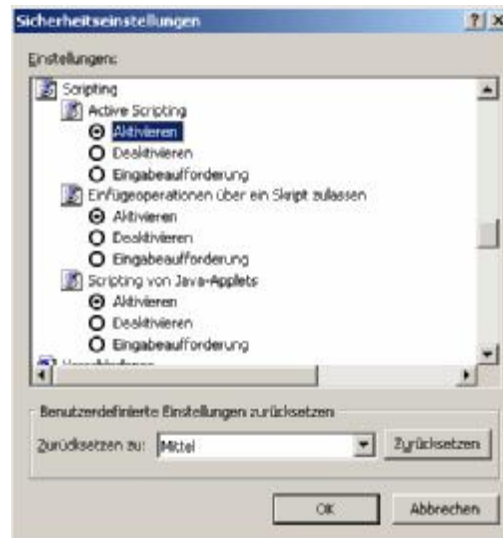


Damit Daten zwischen der myfactory und dem lokalen PC Daten ausgetauscht werden können (z.B. Datenübertragung nach Excel, Speichern einer Datei auf dem lokalen PC), müssen ActiveX-Steuerelemente initialisiert und ausgeführt werden können, die nicht sicher sind. Stellen sie diese Option zumindest auf „Eingabeaufforderung“.



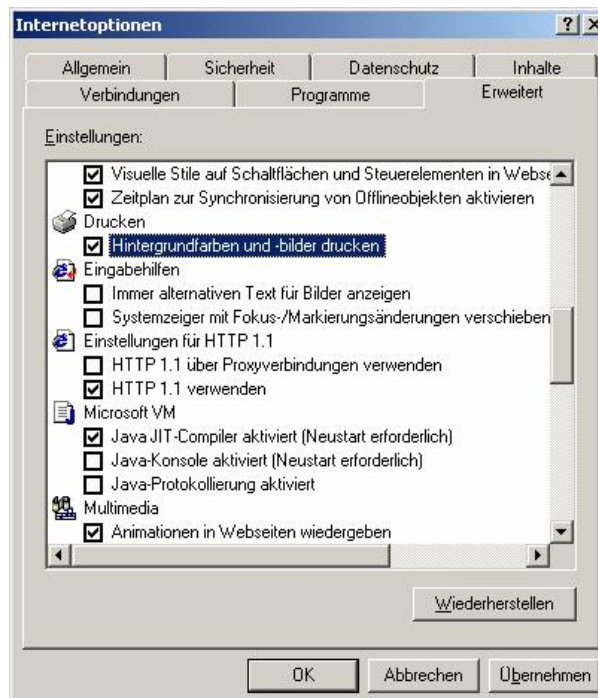
JavaScript

Im gleichen Dialog muss die Einstellung „Scripting / Active Scripting“ auf „Aktivieren“ stehen, damit die myfactory.BusinessWorld überhaupt gestartet werden kann.



Ausdruck von Hintergrundbildern

Damit beim Ausdruck grau hinterlegte Zeilen ausgedruckt werden, muss unter „Extras 7 Internetoptionen / Erweitert“ im Bereich „Drucken“ die Option „Hintergrundfarbe und -bilder drucken“ aktiviert sein.



HTTP 1.1

Im Register „Erweitert“ der „Internetoptionen“ muss unter Einstellungen für http 1.1 die Option „HTTP 1.1 verwenden“ gesetzt sein. Damit die myfactory.BusinessWorld gestartet werden kann.

