

Konfiguration des Internet Explorers 7

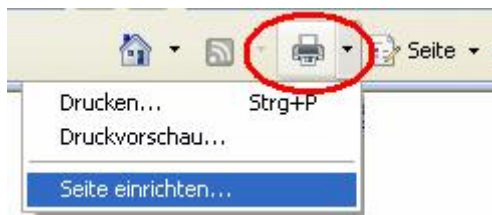
Allgemeines	2
Seiteneinrichtung	2
ActiveX-Steuerelemente	3
JavaScript	5
Verschiedenes	6
Ausdruck von Hintergrundbildern	8
HTTP 1.1	9
Popupblockereinstellungen	10
Darstellung der Adressleiste in der Titelzeile des Browserfensters	12
Einstellungen für Registerbrowser	15

Allgemeines

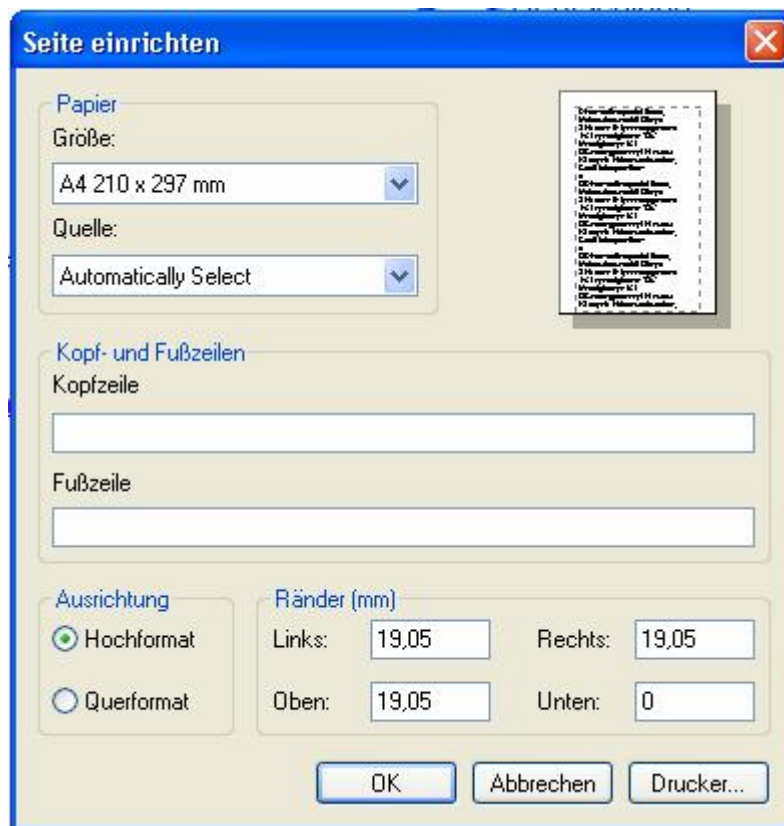
Um die myfactory.BusinessWorld clientseitig betreiben zu können, wird ein Microsoft Internet Explorer der Version 6.0 oder höher vorausgesetzt. Dieses Dokument beschreibt die Einstellungen im Internet Explorer 7, welche von der myfactory Software GmbH empfohlen werden, um die myfactory.BusinessWorld reibungslos betreiben zu können. Folgende Optionen müssen / sollten gesetzt sein:

Seiteneinrichtung

Diesen Dialog rufen Sie über das Drucksymbol à „Seite einrichten“ auf.

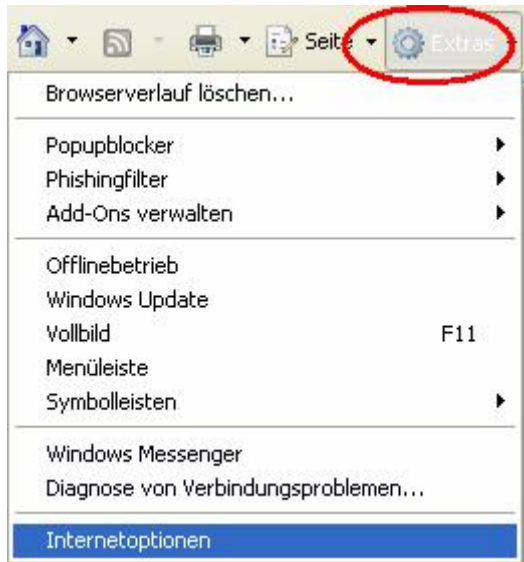


Löschen sie dort die Einträge unter Kopf- und Fußzeile. Stellen Sie die Ränder links, rechts und oben auf 19,05 mm. Ändern Sie den unteren Rand auf 0 mm (Dieser Wert wird automatisch abhängig vom Drucker wieder nach oben korrigiert).



ActiveX-Steuerelemente

Damit die myfactory.BusinessWorld überhaupt betrieben werden kann, müssen sichere ActiveX-Steuerelemente ausgeführt werden können. Im Menü des Internet Explorers über „Extras“ die „Internetoptionen“ aufrufen und in das Register „Sicherheit“ wechseln.

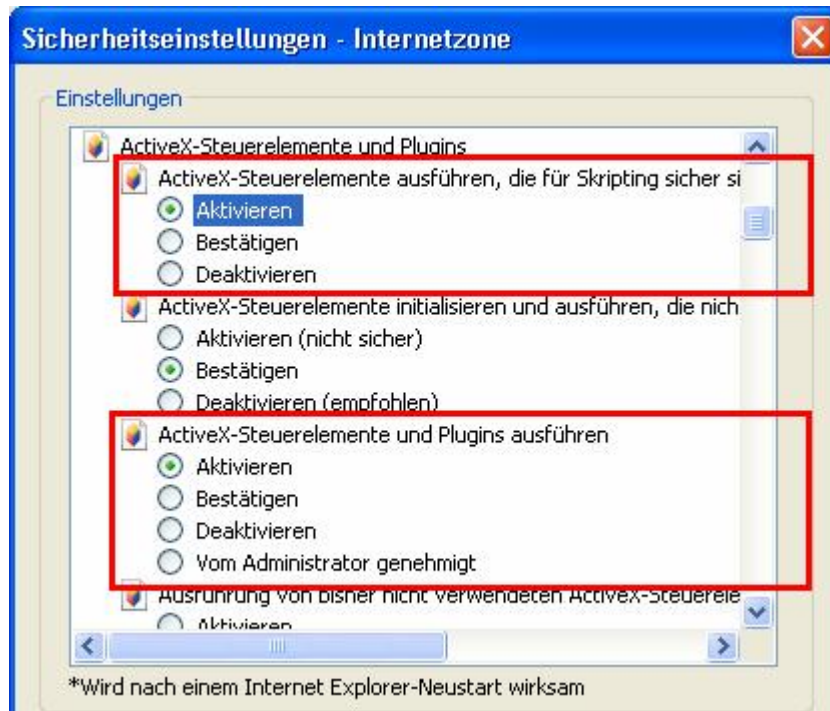


Dort die entsprechende Webinhaltszone auswählen und auf die Schaltfläche „Stufe anpassen“ klicken. Hierbei ist zu unterscheiden, dass die Sicherheitseinstellungen für unterschiedliche Zonen hinterlegt werden können / müssen. Hierbei handelt es sich um die Zonen Internet, lokales Intranet, vertrauenswürdige Sites und eingeschränkte Sites, wobei letztere in Verbindung mit der myfactory.BusinessWorld vernachlässigt werden können. Je nach Zugriffsart auf die myfactory-Instanz müssen die Sicherheitseinstellungen für die hierfür benötigte Zone eingestellt werden.

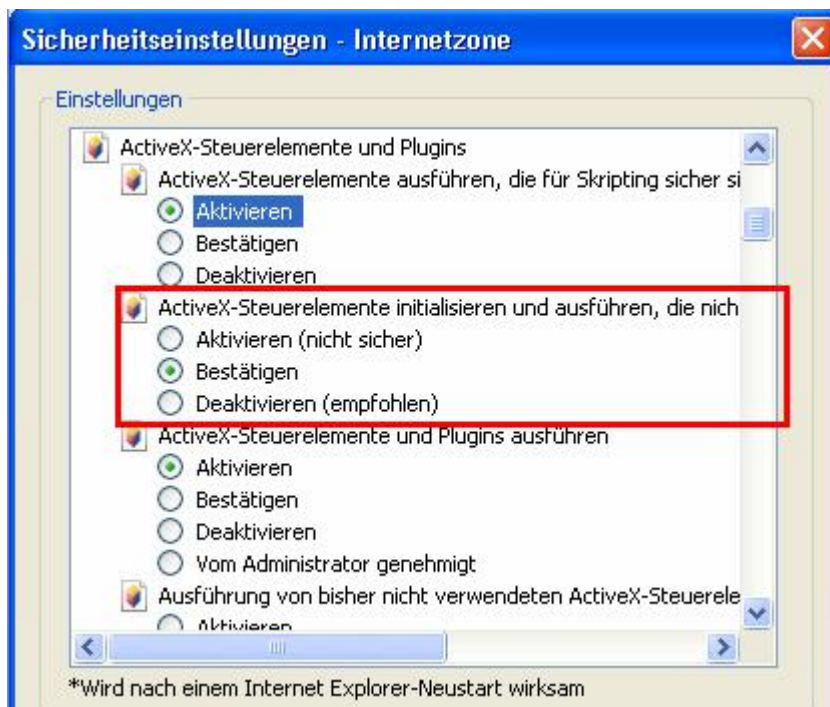


Empfohlen wird, dass die URL, unter der die myfactory-Instanz aufgerufen wird, immer den „vertrauenswürdigen Sites“ hinzugefügt ist.

Die Einstellung „ActiveX-Steuerelemente und PlugIns / ActiveX-Steuerelemente ausführen, die für Scripting sicher sind“ muss in beiden Fällen auf „Aktivieren“ stehen.



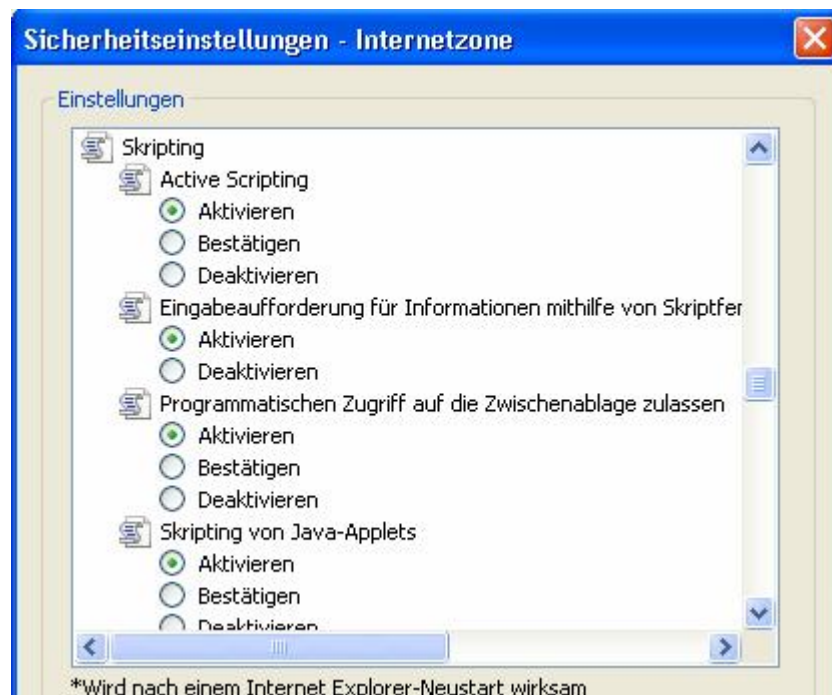
Damit Daten zwischen der myfactory und dem lokalen PC Daten ausgetauscht werden können (z.B. Datenübertragung nach Excel, Speichern einer Datei auf dem lokalen PC), müssen ActiveX-Steuerelemente initialisiert und ausgeführt werden können, die nicht sicher sind.



Für einen reibungslosen Betrieb der myfactory.BusinessWorld ab Version 3.0 muß diese Einstellung mindestens auf „Bestätigen“ eingestellt sein. Für vorherige Versionen ist „Aktivieren“ erforderlich. Aus diesem Grund raten wir von einem Einsatz des Internet Explorer 7 für niedrigere Versionen als 3.0 ab.

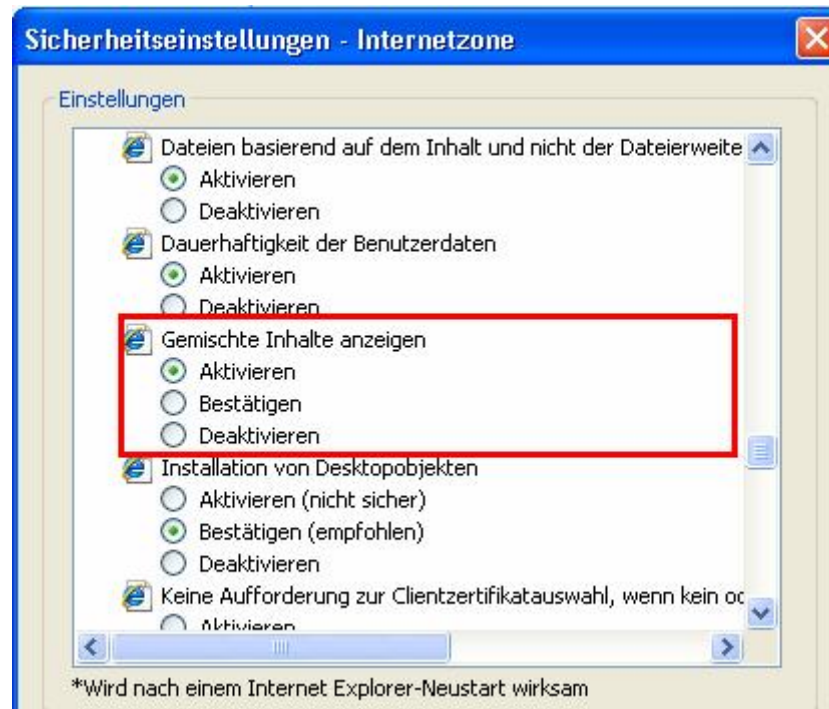
JavaScript

Im gleichen Dialog muss die Einstellung „Active Scripting“ auf „Aktivieren“ stehen, damit die myfactory.BusinessWorld überhaupt gestartet werden kann. Weiterhin sollten alle Einstellungen im Bereich Skripting auf „Aktivieren“ gestellt werden.

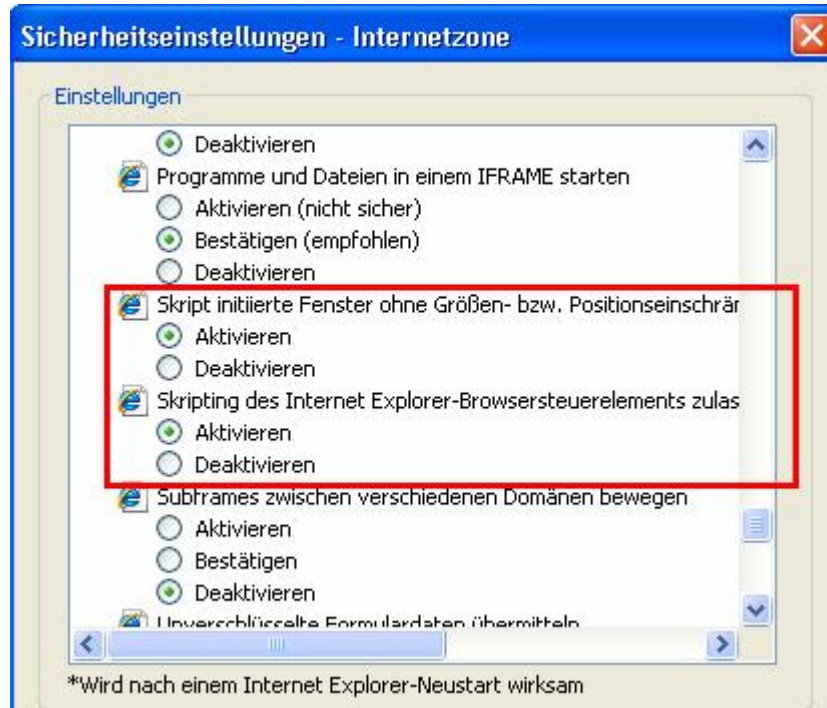


Verschiedenes

In den Sicherheitseinstellungen, im Bereich „Verschiedenes“, sollten „Gemischte Inhalte anzeigen“ auf „Aktivieren“ gestellt werden. Hintergrund sind hierbei die Seiten, die Frames enthalten, also sowohl http- als auch https-Inhalte wiedergeben. Sind die Einstellungen „Gemischte Inhalte einfügen“ nicht aktiviert, so muss der Benutzer bei jedem Zugriff auf eine solche Seite, eine Bestätigung erteilen. Dies ist bspw. im Formular- oder Reportdesigner der Fall.

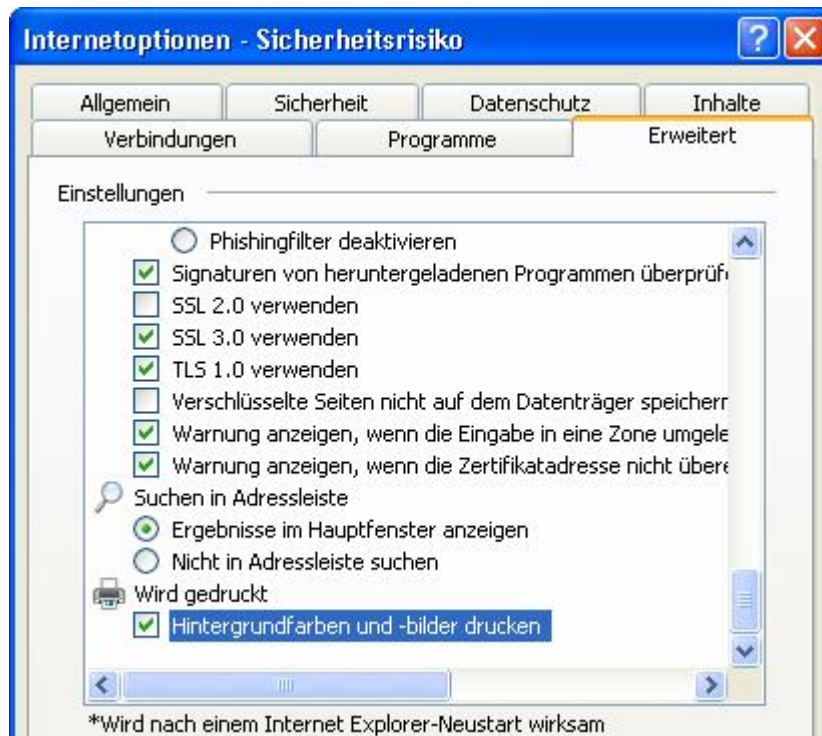


In Verbindung mit dem Druck aus der myfactory Business World ist es weiterhin wichtig „Skript initiierte Fenster ohne Größen bzw. Positionseinschränkungen zulassen“ und „Scripting des Internet Explorer-Browsersteuerelements zulassen“ zu aktivieren.



Ausdruck von Hintergrundbildern

Damit beim Ausdruck grau hinterlegte Zeilen ausgedruckt werden, muss unter „Extras → Internetoptionen / Erweitert“ im Bereich „Wird gedruckt“ die Option „Hintergrundfarbe und -bilder drucken“ aktiviert sein.



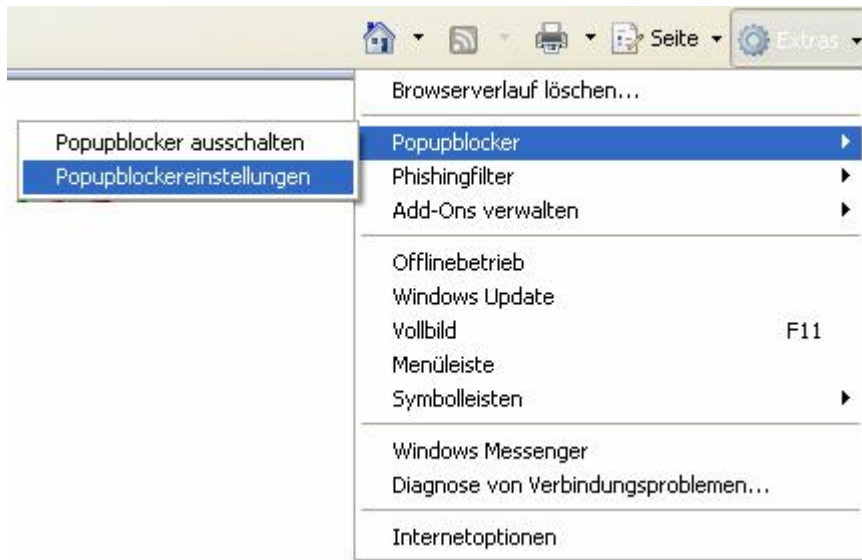
HTTP 1.1

Ebenfalls im Register „Erweitert“ der „Internetoptionen“ muss unter Einstellungen für http 1.1 die Option „HTTP 1.1 verwenden“ gesetzt sein. Damit die myfactory.BusinessWorld gestartet werden kann.




Popublockereinstellungen

Für die myfactory ist es wichtig, dass für die entsprechende Site der Popublocker ausgeschaltet ist. Ist dies nicht der Fall, so kann bspw. die Anmeldemaske nicht geöffnet werden. Im Menü des Internet Explorers über „Extras“ die Menüpunkte „Popublocker“ → „Popublockereinstellungen“ aufrufen.




In dem Dialog „Popublockereinstellungen“ können Sites eingetragen werden, bei denen der Popublocker nicht aktiv ist. Weiterhin kann im Bereich Filterungsstufe eingestellt werden, dass Popups von sicheren Seiten zugelassen sind.

Da wir empfehlen, die URL, unter der die myfactory.BusinessWorld aufgerufen wird, den sicheren Sites zuzuordnen, raten wir weiterhin letztere Einstellung im Bereich der Popublockereinstellungen vorzunehmen.

Popupblockereinstellungen 

Ausnahmen

 Popups werden momentan geblockt. Sie können Popups von bestimmten Websites zulassen, indem Sie die Site zu der Liste unten hinzufügen.

Adresse der Website, die zugelassen werden soll:


Zugelassene Sites:

Benachrichtigungen und Filterungsstufe

Sound wiedergeben, wenn ein Popup geblockt wird

Informationsleiste anzeigen, wenn ein Popup geblockt wird

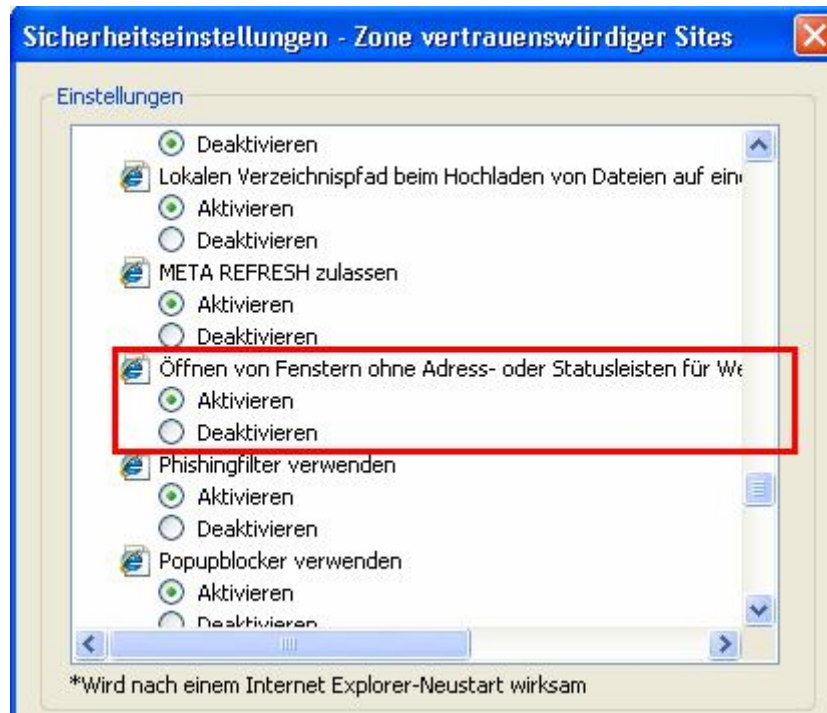
Filterungsstufe:



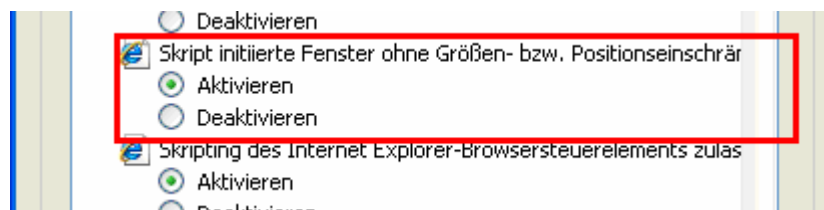
[Den Popupblocker betreffende häufig gestellte Fragen](#)

Darstellung der Adressleiste in der Titelzeile des Browserfensters

Mit dem Internet Explorer 7 ist die Möglichkeit gegeben, die Adressleiste innerhalb des Browserfensters unterschiedlich anzeigen zu lassen. Im Menü des Internet Explorers über „Extras“ die „Internetoptionen“ aufrufen und in das Register „Sicherheit“ und den Bereich „Verschiedenes“ wechseln. Für die Darstellung der Titelzeile sind die Einstellungen „Öffnen von Fenstern ohne Adress- oder Statusleisten für Websites zulassen“ (A) ...

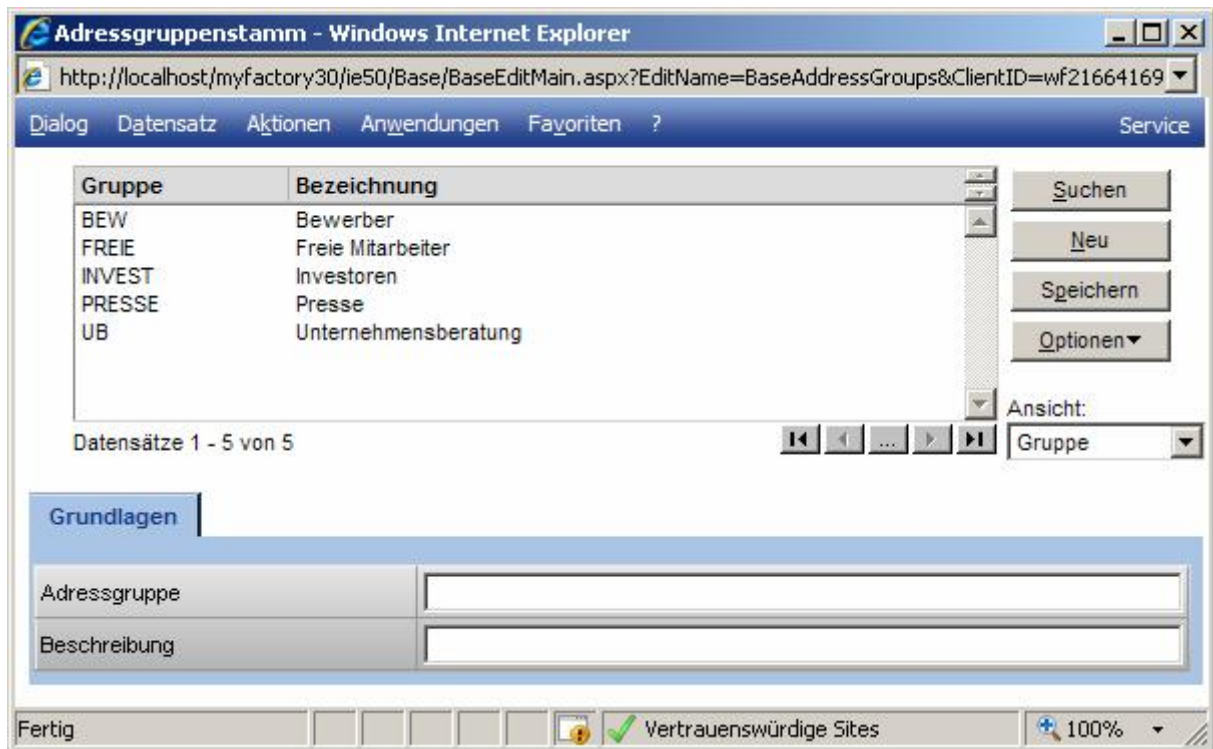


... und „Skript initiierte Fenster ohne Größen bzw. Positionsbeschränkungen zulassen“ (B) maßgeblich.

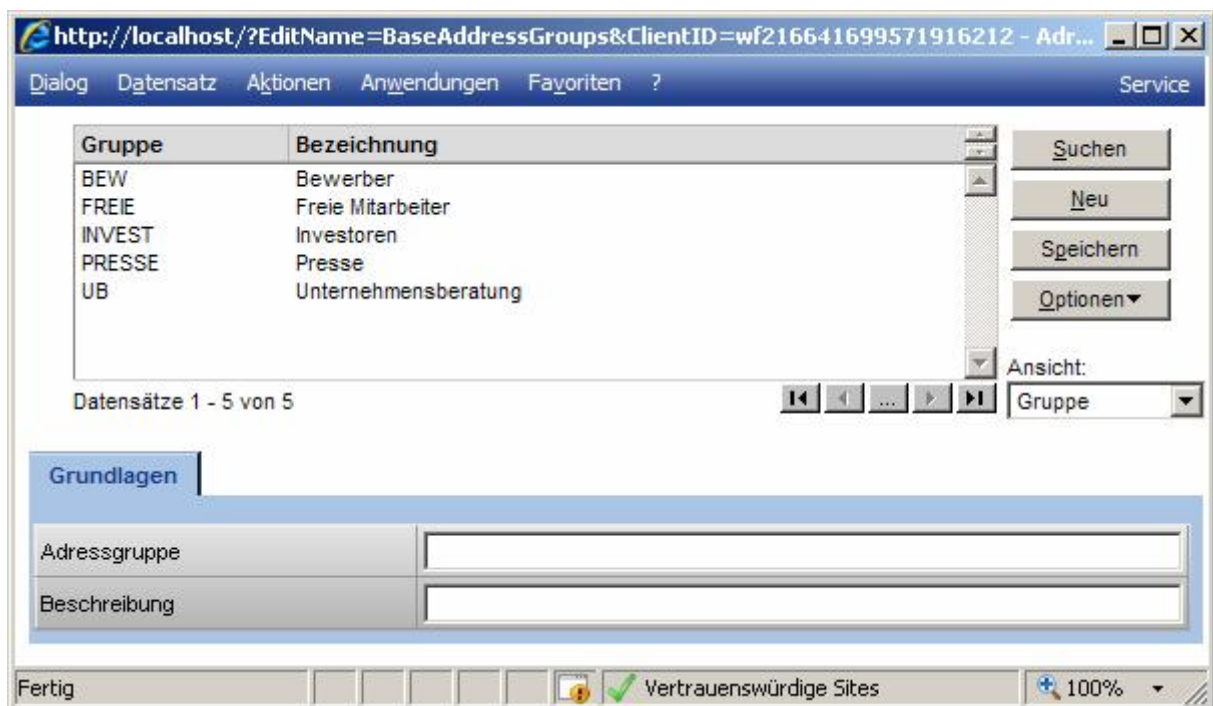


Die Kombination dieser beiden Einstellungsmöglichkeiten wirkt sich unterschiedlich in der Anzeigeform der Adressleiste innerhalb des Browserfensters aus. Nachfolgend werden die hieraus resultierenden 4 Kombinationsmöglichkeiten mit je einem Beispiel für die entsprechende Auswirkung im Browserfenster aufgezeigt.

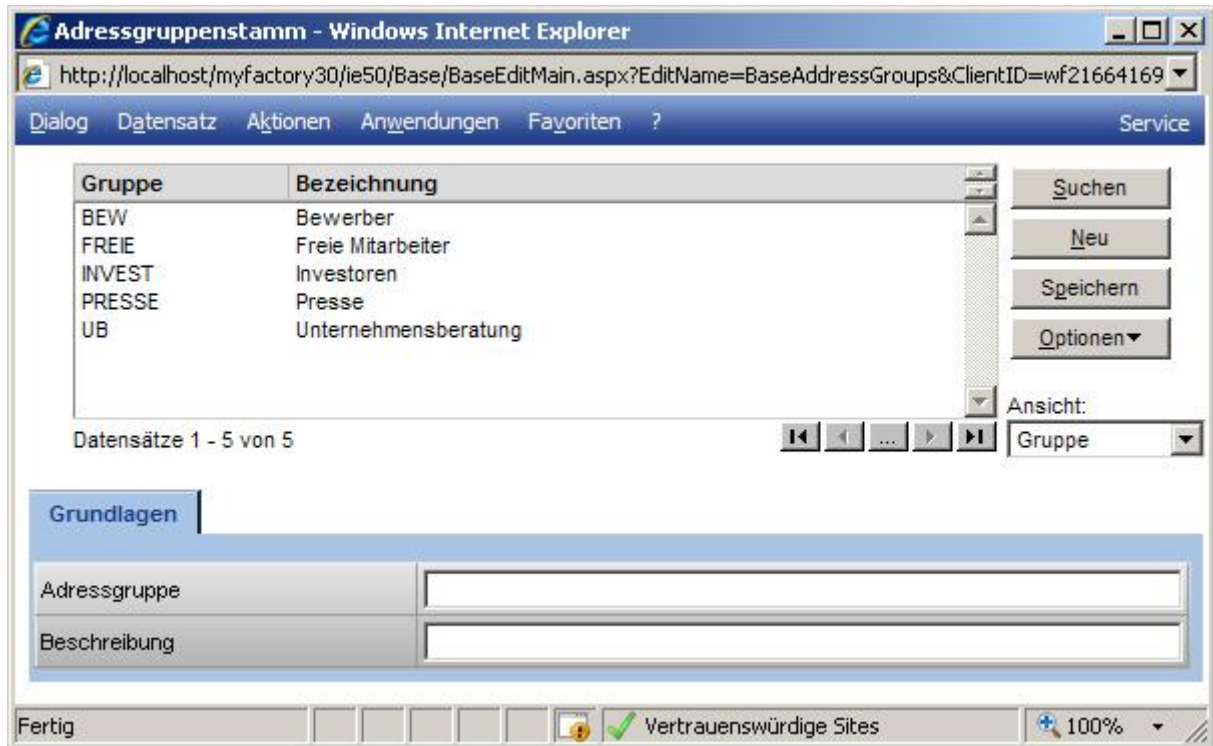
(A) und (B) deaktiviert → Darstellung mit kleiner Navigation:



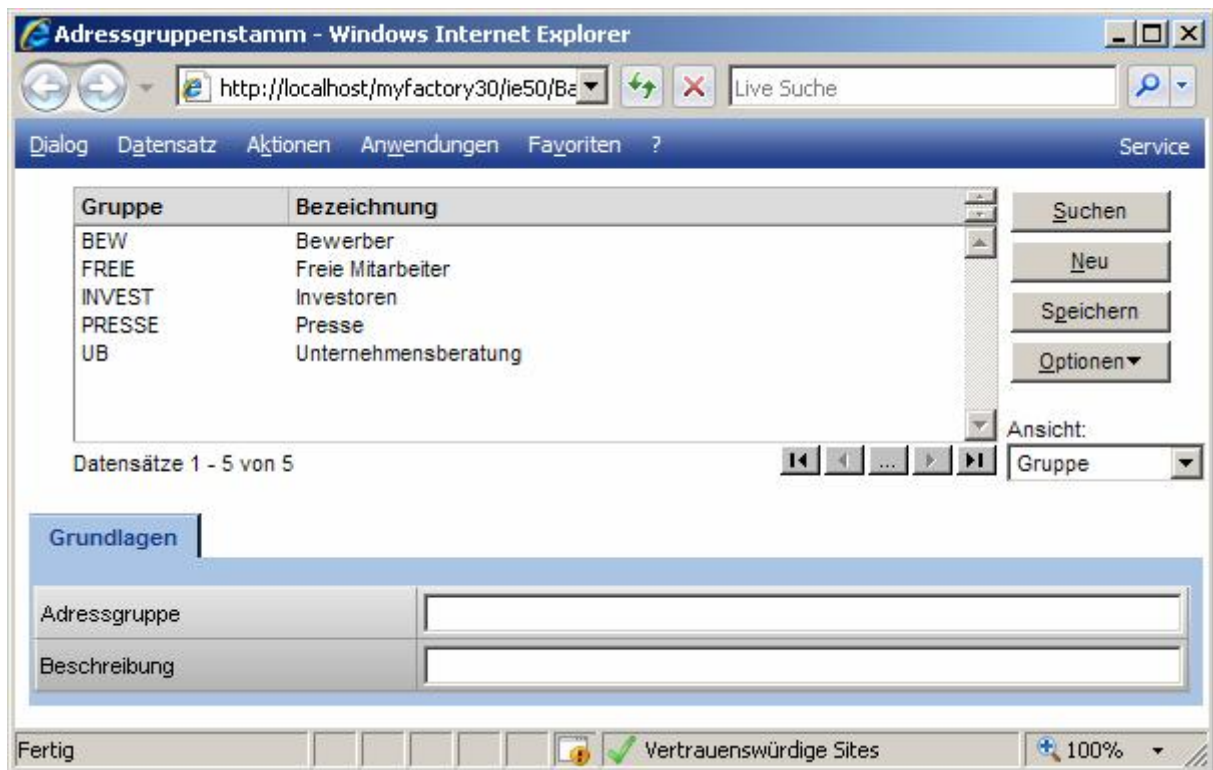
(A) aktiviert, (B) deaktiviert → Darstellung ohne Navigation:



(A) deaktiviert, (B) aktiviert → Darstellung mit kleiner Navigation:



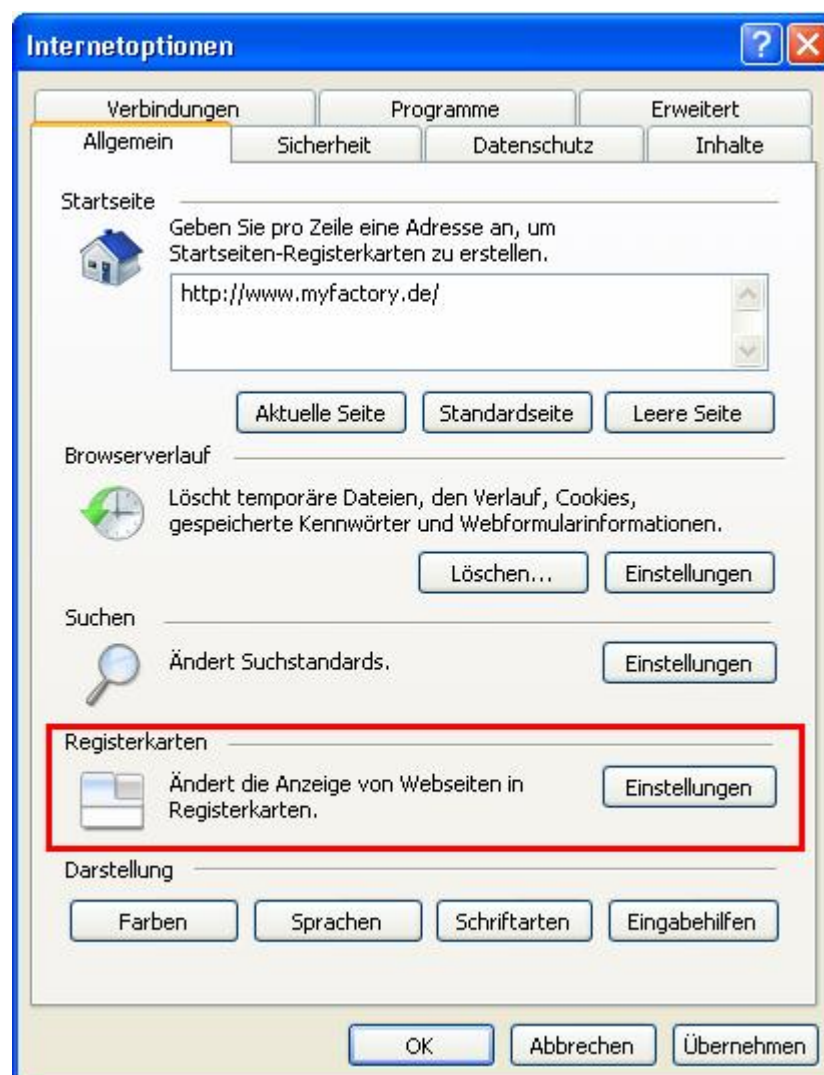
(A) und (B) aktiviert → Darstellung mit großer Navigation:

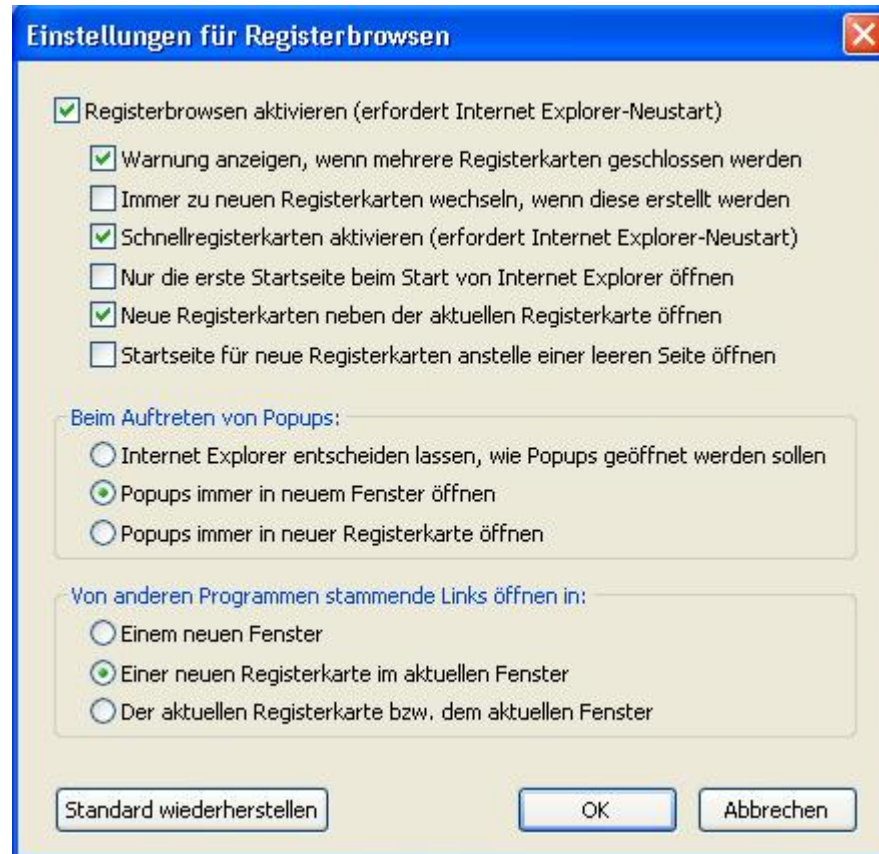


Bitte beachten Sie, dass eine Änderung der Darstellung von Adressleiste in der Titelzeile des Browserfensters einen Neustart des Internet Explorers bedarf, um diese Änderung wirksam werden zu lassen.

Einstellungen für Registerbrowser

Der Internet Explorer bietet die Möglichkeit, mehrere Browserfenster in Registerkarten zu öffnen. Hierbei sind, je nach empfinden des Anwenders, die Einstellungen in den Internetoptionen vorzunehmen. Hierbei über „Extras“ in die „Internetoptionen“ wechseln und im Bereich Registerkarten die entsprechenden Einstellungen vornehmen.





Wie bereits erwähnt, können diese Einstellungen je nach Vorlieben des Anwenders vorgenommen werden. Einig die Einstellung „Beim Auftreten von Popups“, empfehlen wir, auf „Popups immer in neuem Fenster öffnen“ zu stellen.